



Vieillessement et enjeux transfrontaliers de la décroissance

Frédérique Morel-Doridat

► **To cite this version:**

Frédérique Morel-Doridat. Vieillessement et enjeux transfrontaliers de la décroissance. 6e Colloque du REIACTIS “ Société inclusive et avancée en âge ”, Feb 2020, Metz, France. halshs-02475082

HAL Id: halshs-02475082

<https://halshs.archives-ouvertes.fr/halshs-02475082>

Submitted on 11 Feb 2020

HAL is a multi-disciplinary open access archive for the deposit and dissemination of scientific research documents, whether they are published or not. The documents may come from teaching and research institutions in France or abroad, or from public or private research centers.

L'archive ouverte pluridisciplinaire **HAL**, est destinée au dépôt et à la diffusion de documents scientifiques de niveau recherche, publiés ou non, émanant des établissements d'enseignement et de recherche français ou étrangers, des laboratoires publics ou privés.

#REIACTIS2020
#Booster

Décroissance urbaine - vieillissement - espaces transfrontaliers - indicateurs - Grande Région

VIEILLISSEMENT ET ENJEUX TRANSFRONTALIERS DE LA DÉCROISSANCE TERRITORIALE

1. UN CONCEPT POLYMORPHE

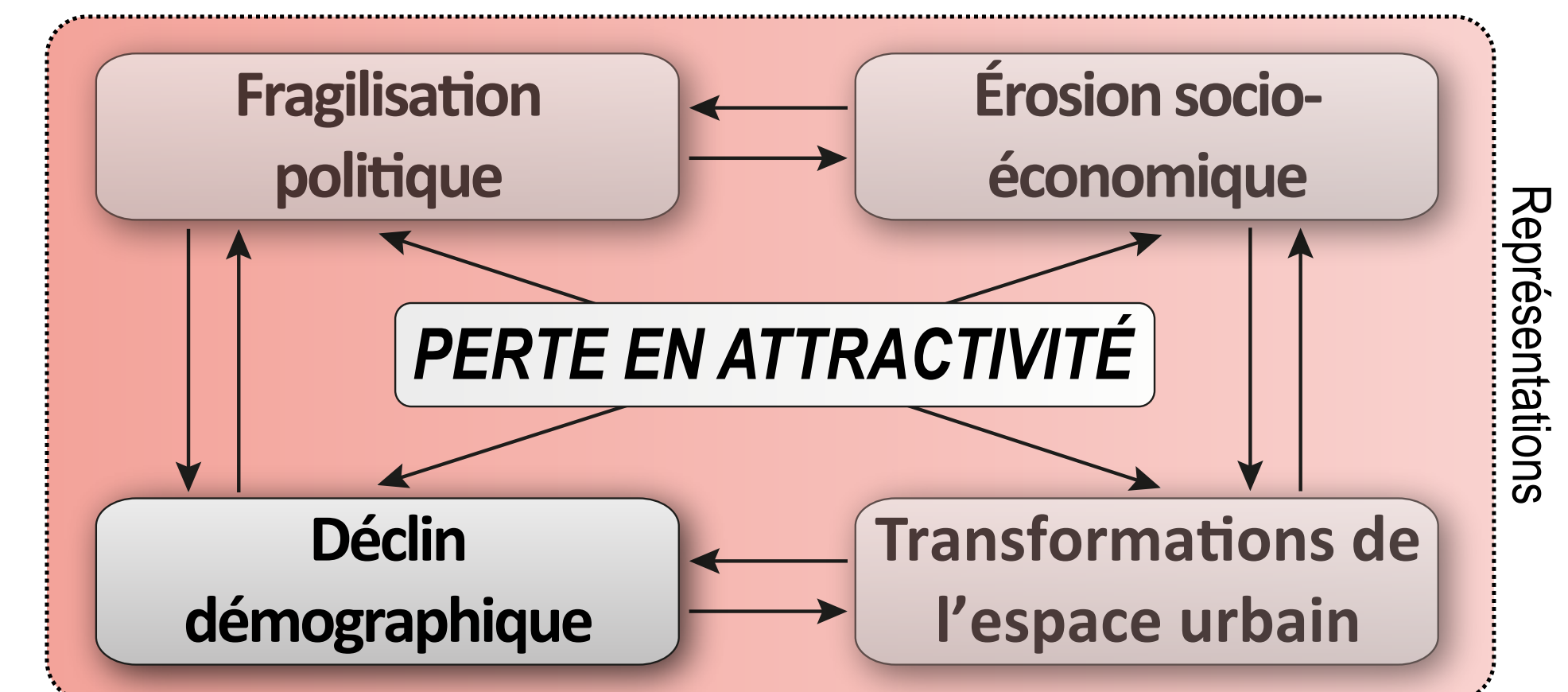
Des espaces urbains qui ont connu des pertes de population, un retournement économique, un déclin de l'emploi et des problèmes sociaux, symptômes d'une crise structurelle.

Wolff et al. 2013, p.2

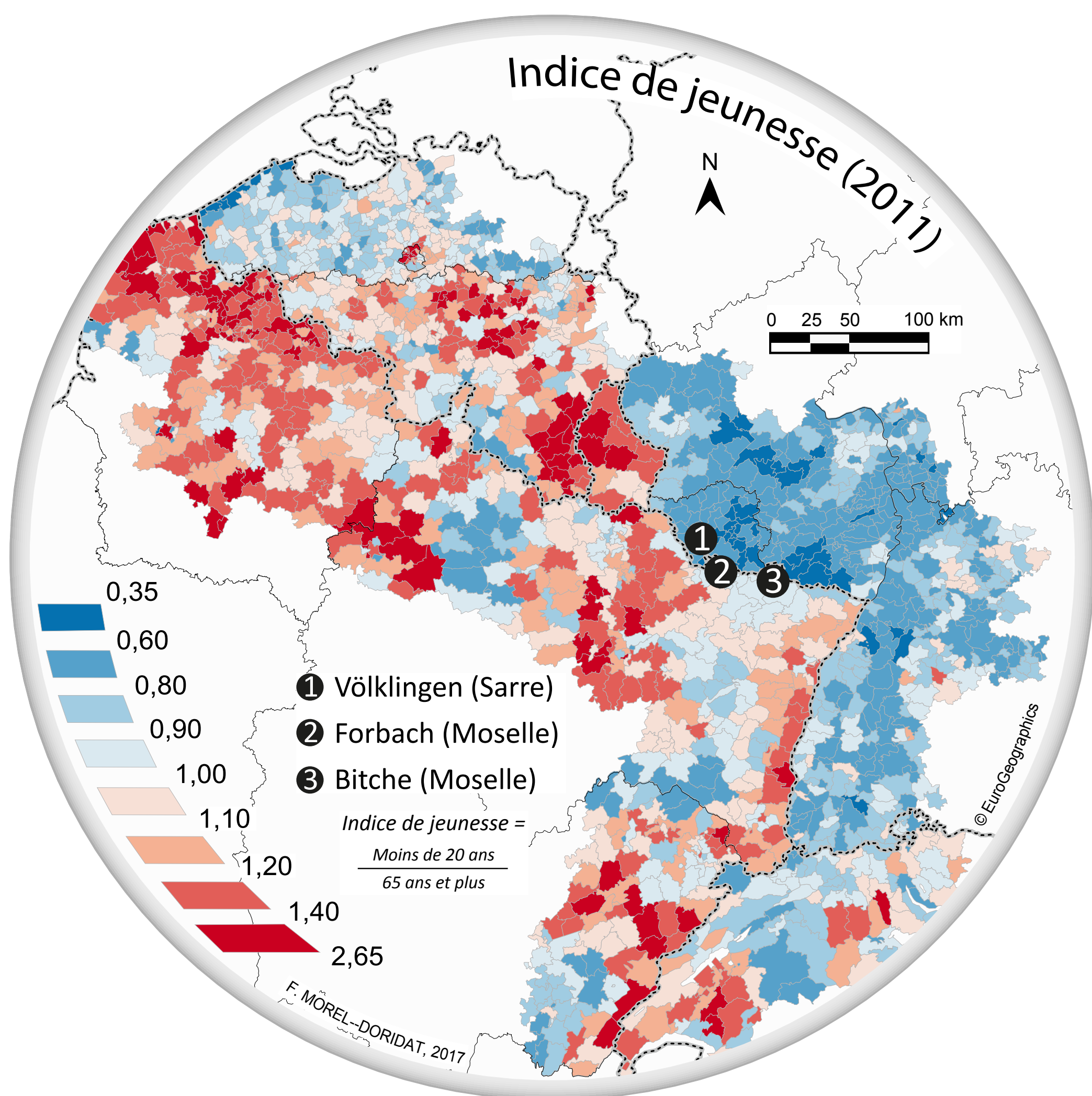
Les espaces transfrontaliers du nord-est de la France :

- cinq pays différents (voir cartes),
- un passé industriel : charbonnage, sidérurgie, ... ,
- des différences de voisinage à l'origine de flux frontaliers (vers le Luxembourg et la Suisse),
- des périmètres de coopération transfrontalière (Grande Région, Eurodistrict trinational de Bâle, ...).

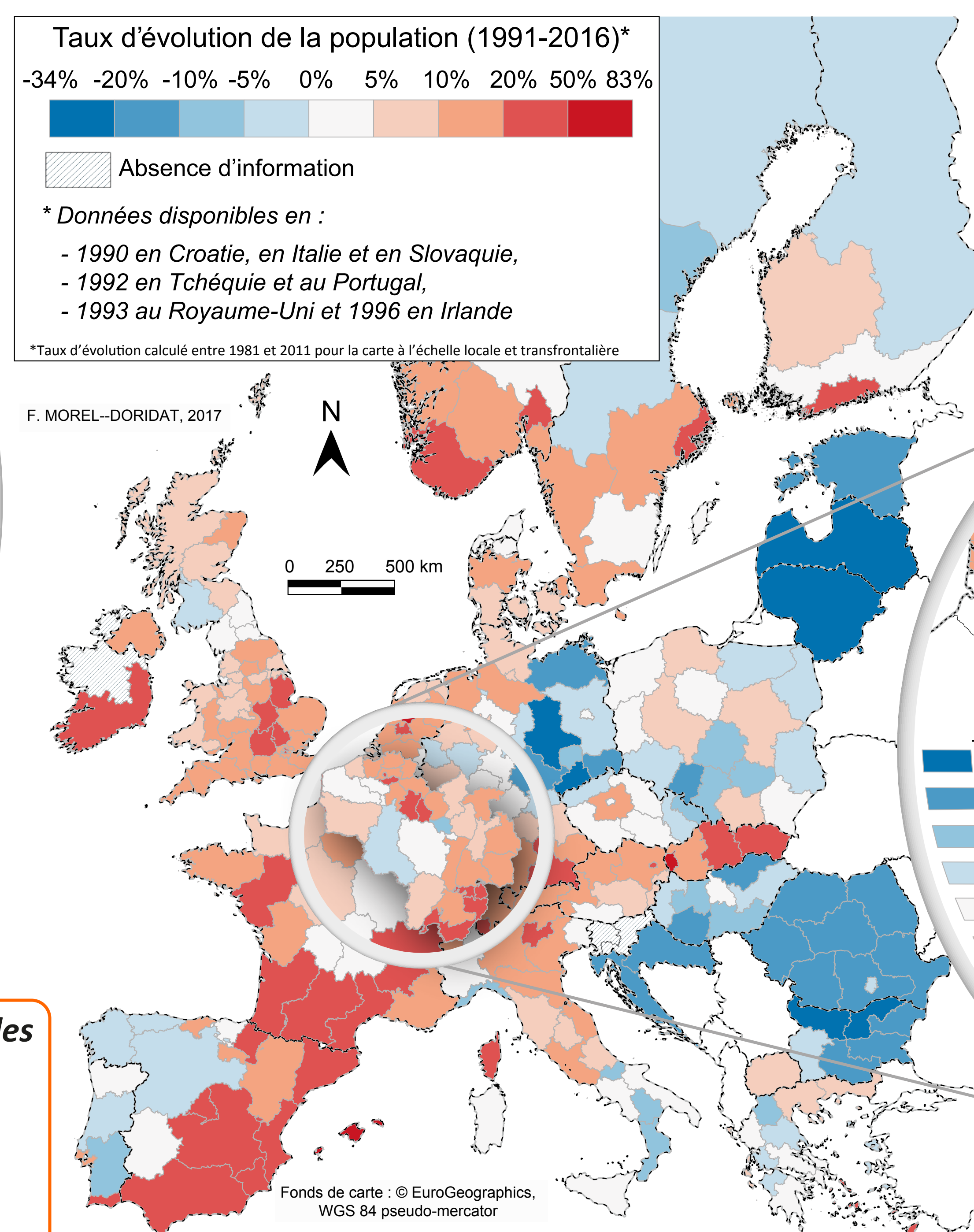
2. DES MÉCANISMES COMPLEXES



3. UNE QUESTION DE VIEILLISSEMENT...

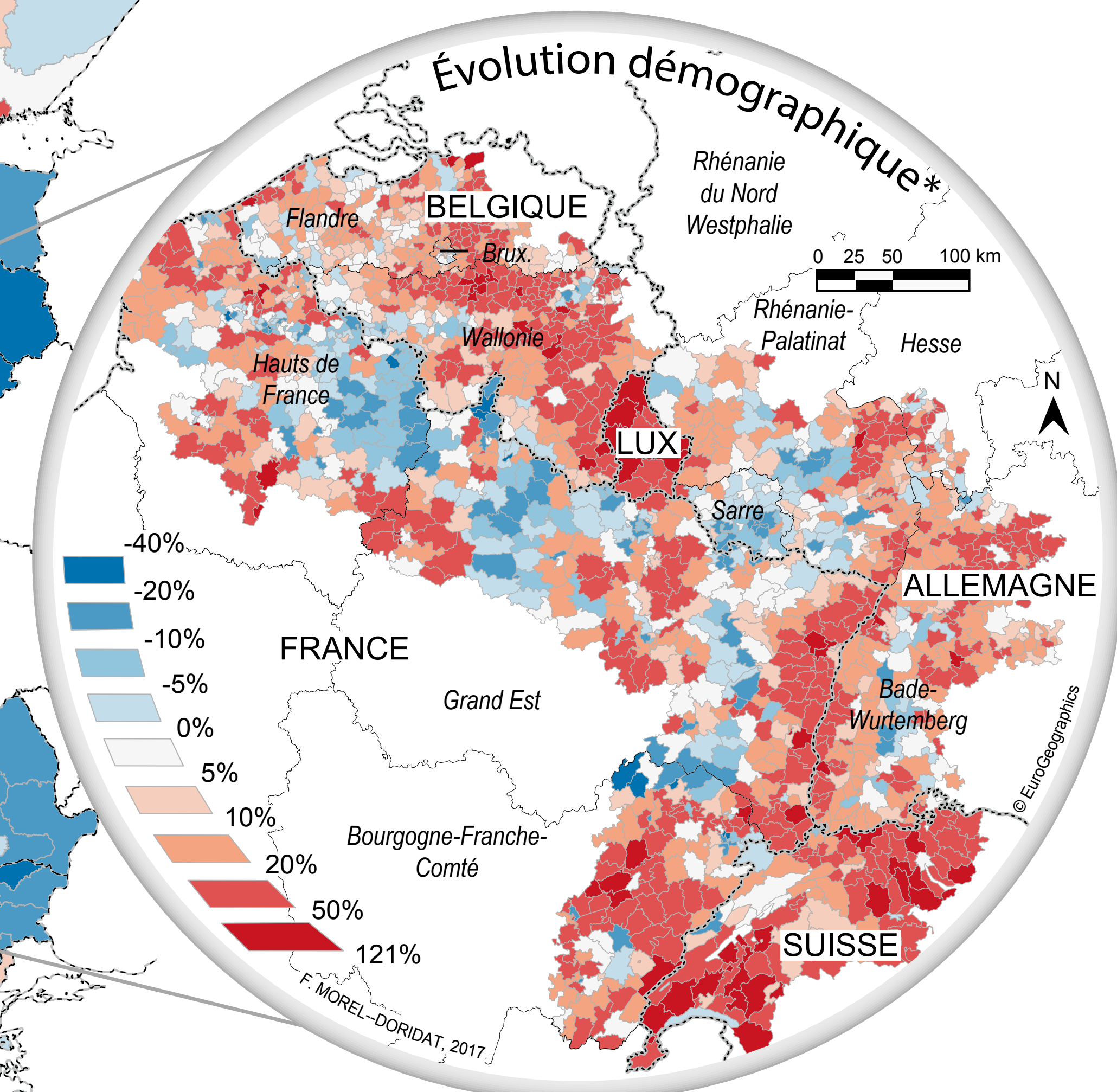


LA DÉCROISSANCE



Le principal indicateur est le changement démographique [...] par manque de données économiques cohérentes dans l'espace et le temps à l'échelle européenne [...]. (trad. FMD)

Mykhnenko et Turok, 2008, p.166



Vieillesse en Sarre, en Rhénanie-Palatinat et dans les territoires ruraux français

- vieillissement de la population qui pourrait se poursuivre
--> en Allemagne : 26 % de 65+ ans en 2040 VS 21,2 % en 2017,
--> en France : 26 % de 65+ ans 2040 VS 18,8 % en 2016,

Facteurs explicatifs locaux :

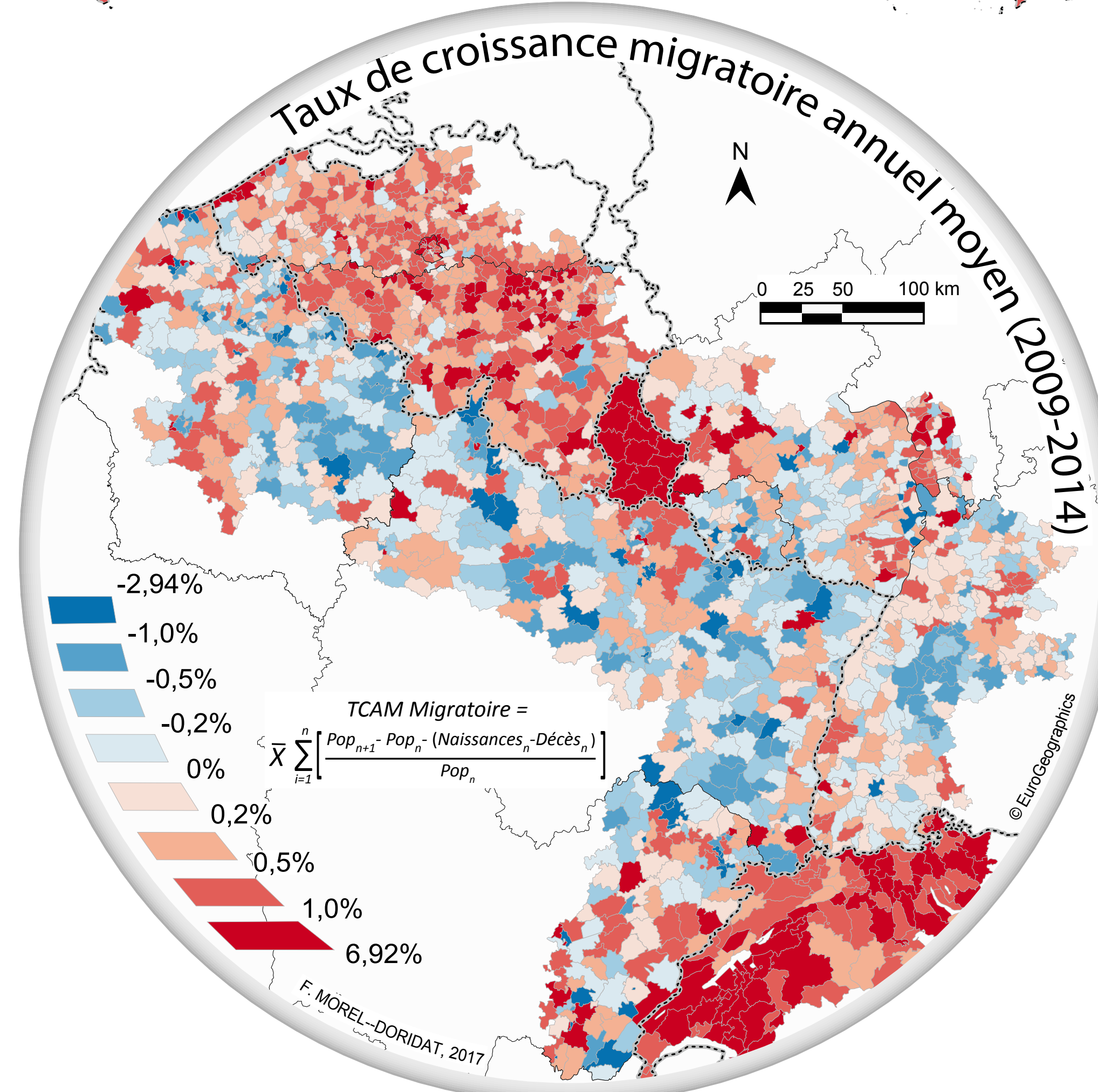
- faible natalité en Allemagne malgré une légère reprise depuis la loi de 2013 et la mise en place de politiques familiales plus généreuses,
--> 1,49 enfants / femme en Sarre (2016) , 1,61 en Rhénanie-Palatinat,
--> 1,82 en Meuse, 1,70 en Moselle
- migrations en particulier des moins de 25 ans,
- importance du modèle familial allemand : image négative encore véhiculée d'un femme active avec enfant (Bujard et al., 2012)
--> 79,9 % des femmes sont actives.

Sources : Eurostat, 2018, Statistisches Bundesamt, 2018, INSEE, 2016

4. ... ET DE SOLDE MIGRATOIRE

Manque d'attractivité des territoires post-industriels et très ruraux :

- départ des jeunes (18-25 ans) des espaces ruraux français et allemands (Wolff et al., 2013),
- fermetures des services locaux (Coleman et Rowthorn, 2011, p. 229),
- périurbanisation,
- forte immigration en Suisse et au Luxembourg.



5. UNE RÉALITÉ VÉCUE

Il y a quand même énormément de personnes âgées. On est dans un milieu assez rural. Et les jeunes partent dans les grandes villes pour leurs études [...]. (12'27).

[Les politiques publiques sont alors] tournées vers les personnes âgées. [...]. On aide énormément les associations pour les séniors. (26'56) [...]. Mais il ne faut pas oublier la jeunesse ! Si nos villages ne veulent pas mourir, il faut ramener des jeunes. (29'20)

Bitche, femme, moins de 30 ans

Données régions : Eurostat, Population au 1er janvier par âge, sexe et région NUTS2, Eurostat GISCO, Czech Statistical Office (Historical Lexicon of Czech Municipalities), Instituto Nacional de Estadística, Statistical Bureau of Croatia, ISTAT (Popolazione Residente dei Comuni), Slovak Statistical Office.

Données cartes locales : INSEE (RGF 2011), Office fédéral de la statistique (recensement de 2011), STATEC (RGF 2011), Statistics Belgium (RGF 2011), Statistische Ämter des Bundes und der Länder (Zensus 2011), European Statistical System

Frédérique MOREL-DORIDAT

Doctorante en géographie,
EA LOTERR, Université de Lorraine

THÈSE :

« Aménagement et décroissance territoriale, vers une approche transfrontalière »

+33 (0)3 72 74 83 38

frederique.morel-doridat
@univ-lorraine.fr

f.moreldoridat.free.fr/Site



www.reiactis.com