

## Recréer du lien sur l'ancien noeud ferroviaire

### DU NOEUD FERROVIAIRE ...

Hausse du trafic voyageurs et marchandises et passage à l'Allemagne des dépôts de Mulhouse et Montigny-lès-Metz. La Compagnie des Chemins de fer de l'Est décide d'établir un dépôt en rive gauche de la Meuse

1890

1904 Plan retenu : 2 rotondes communicantes, 85 m. de diamètre, 32 voies

1906 Construction bâtiments : murs de brique, toits en shed, coupole à charpente métallique

1908 Achèvement travaux : pont transbordeur, atelier pour l'entretien des locomotives

1944 Bombardements américains : 90 % des bâtiments détruits. Après-guerre, reconstruction à l'identique

1970 Automatisation de la SNCF, concurrence du secteur routier : perte d'emplois. A Mohon, la vie cheminote s'essouffle.

1950 Cœur battant de « l'artère Nord-Est », le site alimente bassins houillers et sidérurgiques du Nord et de Lorraine, métallurgie ardennaise

1949 L'électrification en 25 000 V de la ligne Valenciennes-Thionville change la vie du dépôt. En 50 ans, Mohon, faubourg industriel devenu centre ferroviaire, voit sa population multipliée par 15

1980 Fin de la sidérurgie et des mines en Lorraine : arrêt trafic et dépôt

1981 Destruction de la rotonde Ouest à 75 %, délabrement

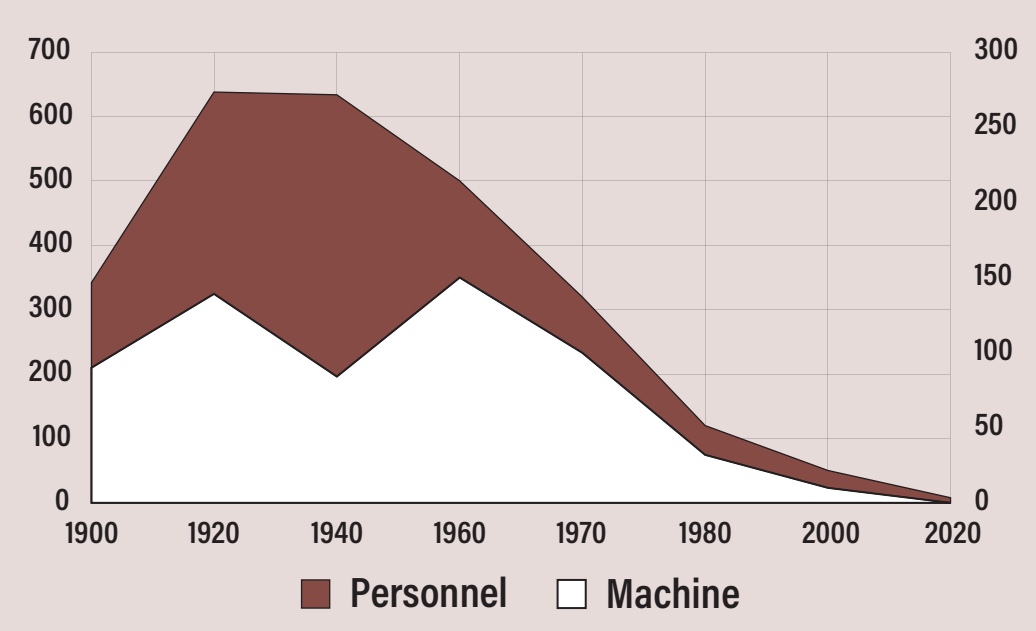
1984 Inscription de la rotonde Est aux Monuments Historiques, sauvée in extremis de la destruction

2003 Interdiction d'accéder dans la rotonde Est, délabrement

2006 Inscription de l'atelier et des vestiges de la rotonde Ouest aux Monuments Historiques

2017 Incendie, menace d'effondrement. La SNCF dépose un arrêté de péril imminent et interdit tout accès au site. L'évacuation est prononcée

Évolution des effectifs personnel-machine à Mohon



### ... À LA FRICHE

Au début du XX<sup>ème</sup> siècle, les nœuds ferroviaires se dotent de rotondes pour l'entretien du matériel roulant. Celles de Mohon comptent parmi les rares subsistantes. À l'effervescence cheminote, s'est substituée une perte des liens avec la ville et un vide de 9 ha. La friche s'inscrit désormais dans un territoire vivant une difficile transition économique : Mézières, faubourg industriel.



### ETAT DES LIEUX

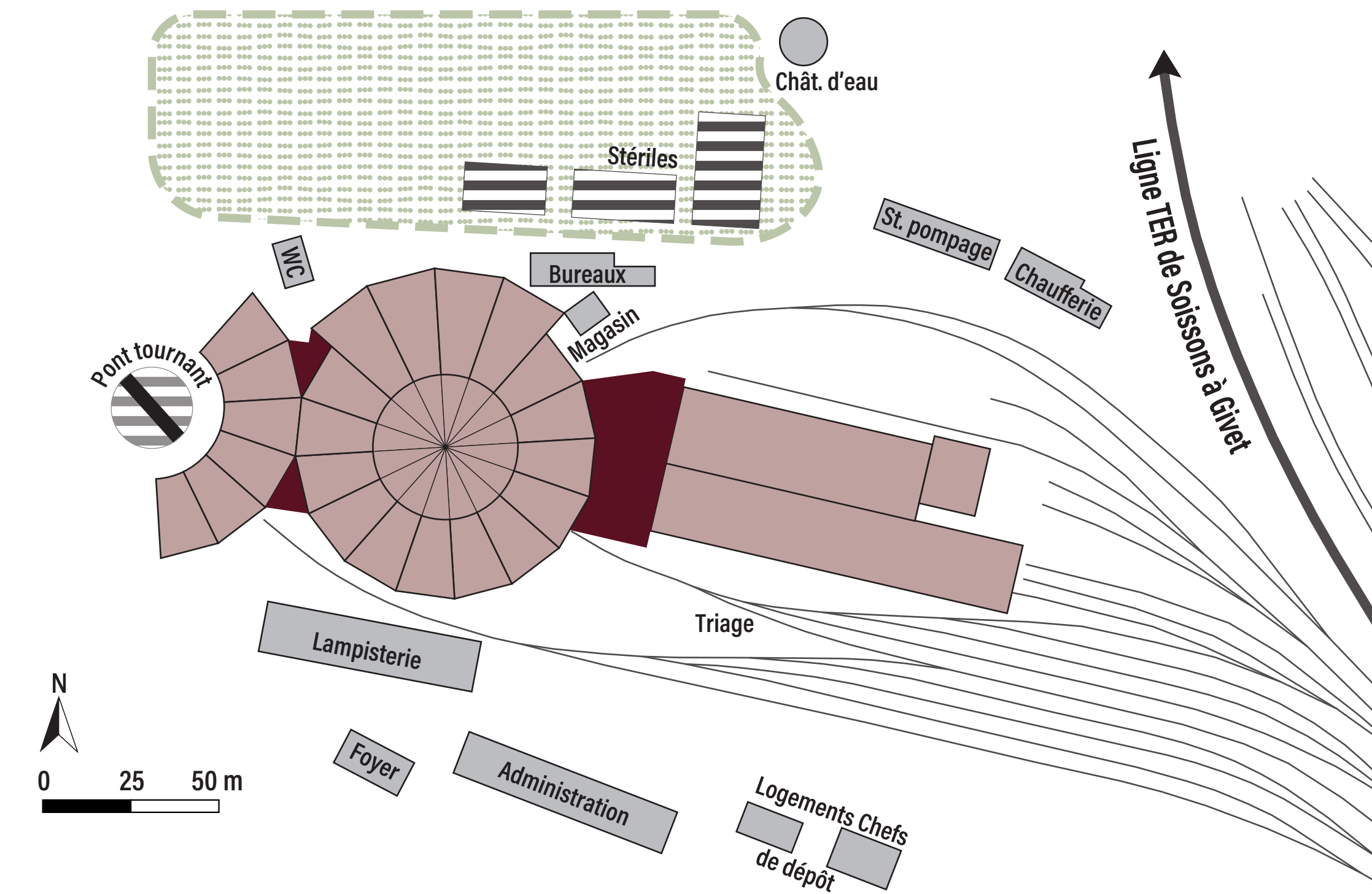
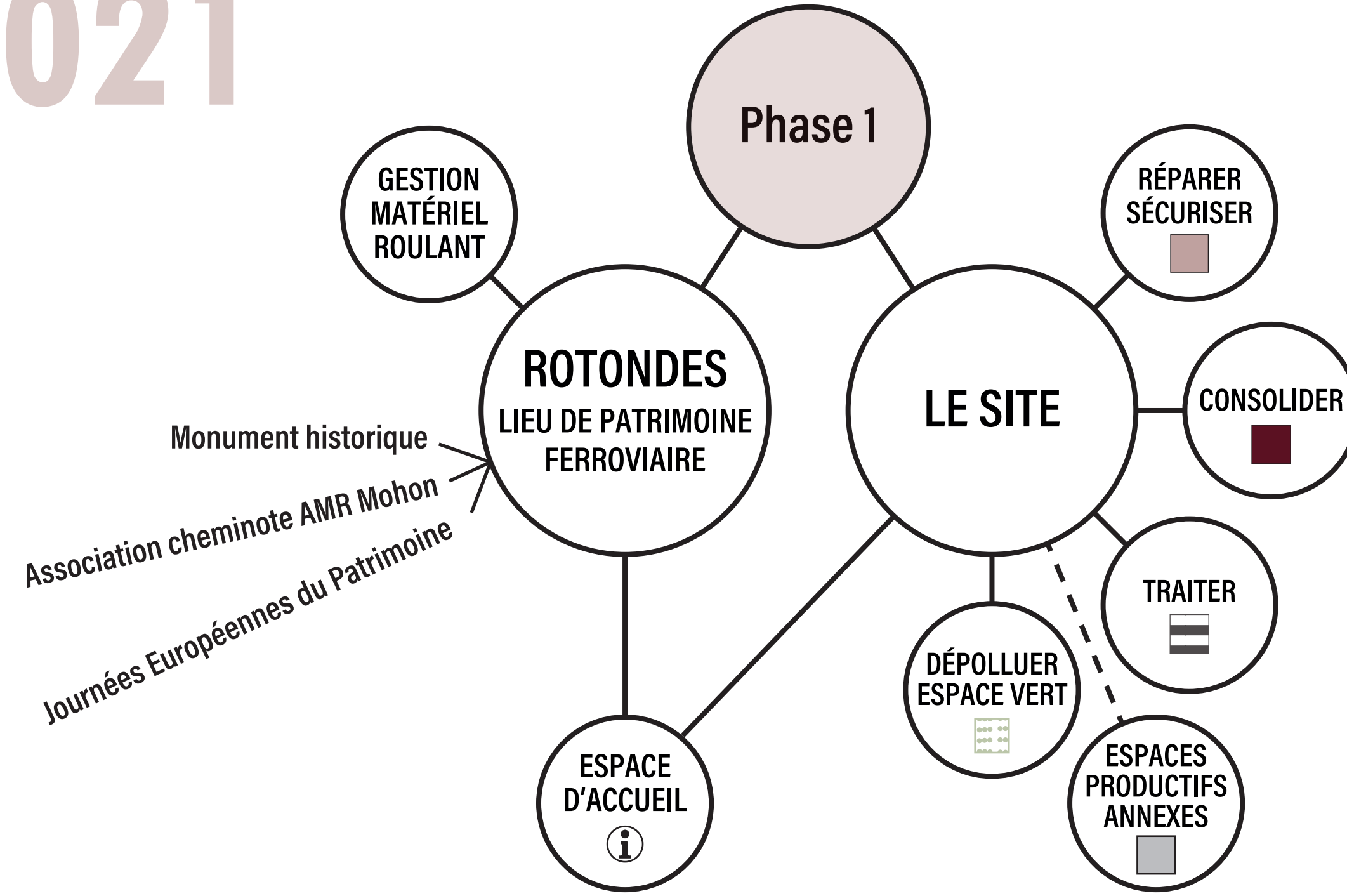
- 1 : rotonde Ouest détruite, pont endommagé
- 2 : amas de stériles, pollution en surface
- 3 : dégradation du bâti, fuites en toiture
- 4 : local associatif fermé (AMR Mohon)
- 5 : évacuation du matériel ferroviaire
- 6 : l'atelier technique reste fonctionnel

## TRANSITION... DU DEUIL À L'ACTION

### PACIFIER, RÉVÉLER, DÉCOUVRIR

Espace identitaire, la rotonde constitue un élément remarquable de la mémoire de Charleville-Mézières. Peu à peu, en rétablissant les liens perdus, tant humains que historiques et physiques, les Carolomacériens redécouvrent en douceur leur patrimoine. Dans un premier temps, un espace vert valorise le site en contribuant à sa dépollution. Puis, des travaux de mise en sécurité permettent une première ouverture au public. L'association de cheminots AMR Mohon accueille les visiteurs à des moments clés de l'année.

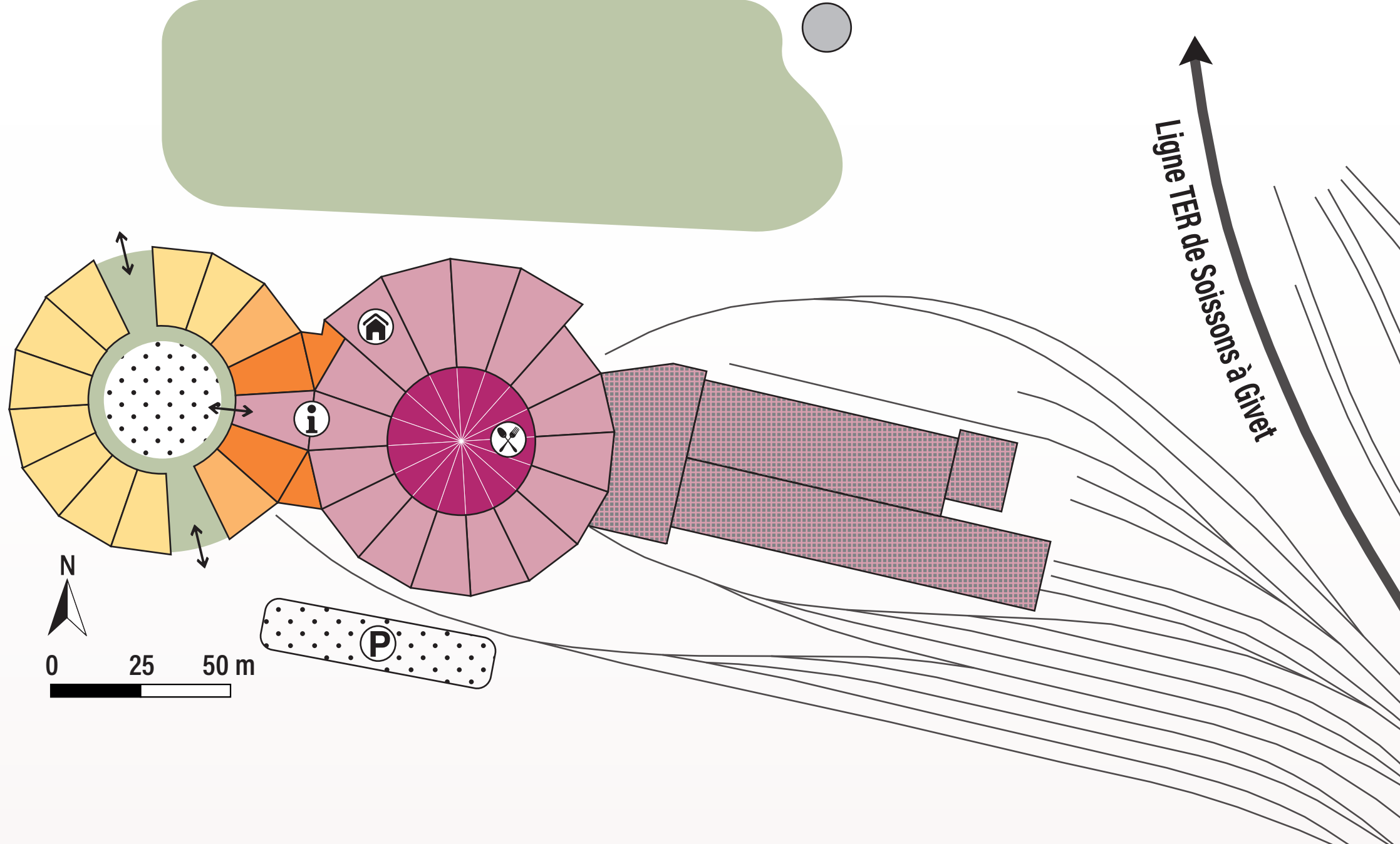
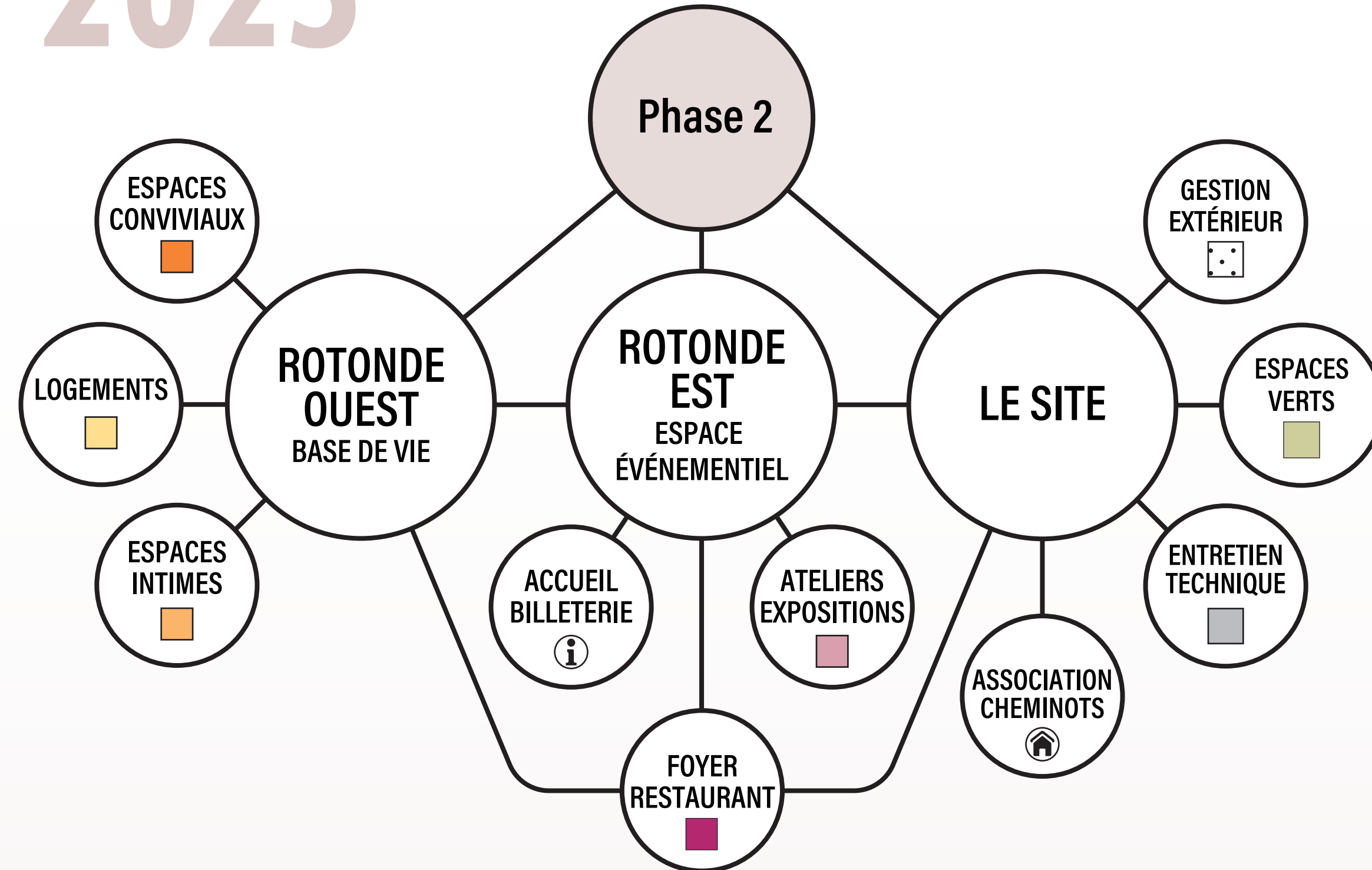
2021



### S'INSTALLER, S'APPROPRIER, ADAPTER

Des événements éphémères conviviaux, alliant art, histoire et projets culturels, transforment l'image du site. Des perspectives de mixité fonctionnelle s'affirment. La création d'une base résidentielle attire les habitants. La vie, les loisirs, le partage investissent les rotondes. L'espace urbain est optimisé et le bien-être en ville augmenté. Témoins du savoir-faire industriel passé, les bâtiments à sheds favorisent l'évolution graduelle du site. Situation stratégique, qualité architecturale, mémoire technique et sociale, dynamique culturelle fondent un pôle de rencontre.

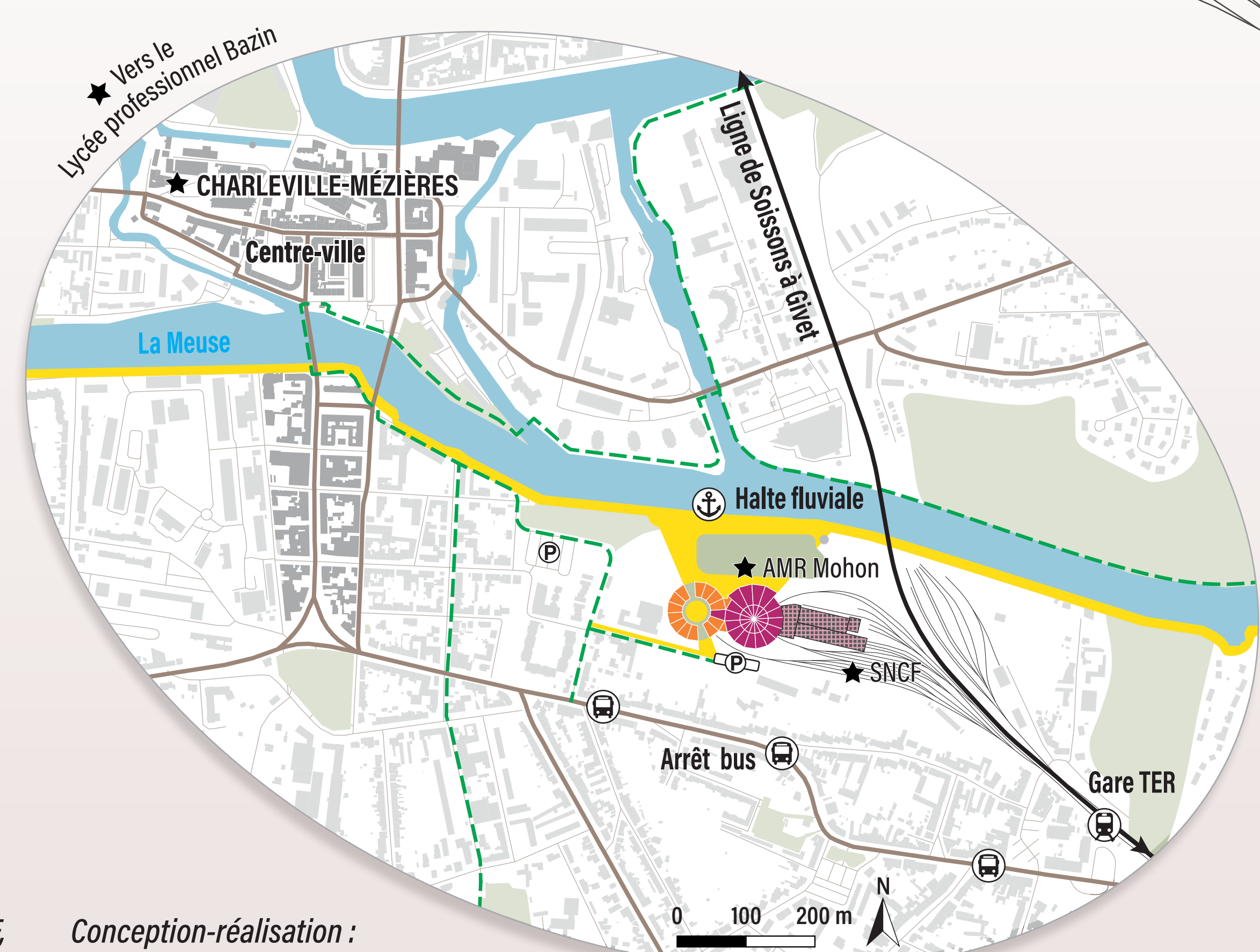
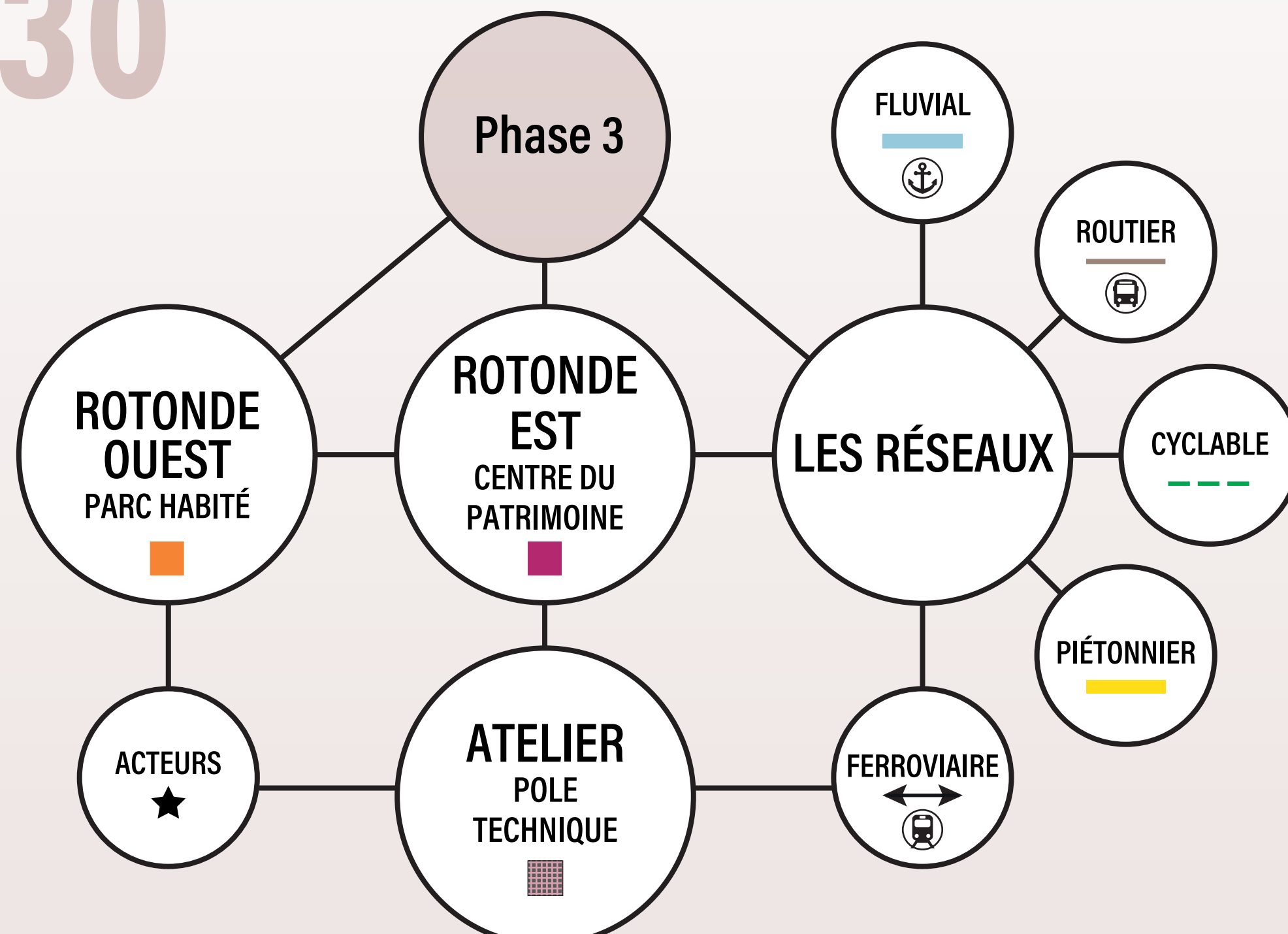
2025



### PÉRENNISER, RÉGÉNÉRER, RELIER

Dans la durée, la rotonde Est devient un Centre d'Interprétation du Patrimoine Industriel et Ferroviaire. Epicentre d'une nouvelle polarité urbaine, il associe la SNCF-propriétaire, la Ville et l'AMR Mohon. Dans l'Atelier, les élèves du Lycée professionnel Bazin restaurent le matériel historique. Esplanade et liaisons douces sont aménagées. Des espaces de promenade submersibles agrémentent les rives de Meuse. Reliées en réseau, voies d'eau et voies ferroviaires constituent un atout pour une future ouverture territoriale.

2030



Sources : Association des Amis des Rotondes et Ateliers de Mohon, Centre des archives historiques SNCF, Base Mérimée du Ministère de la Culture, INSEE, Geoportail, OpenStreetMap, photographie : J-M BENOIT

Conception-réalisation : Marie GEORGES, 2021